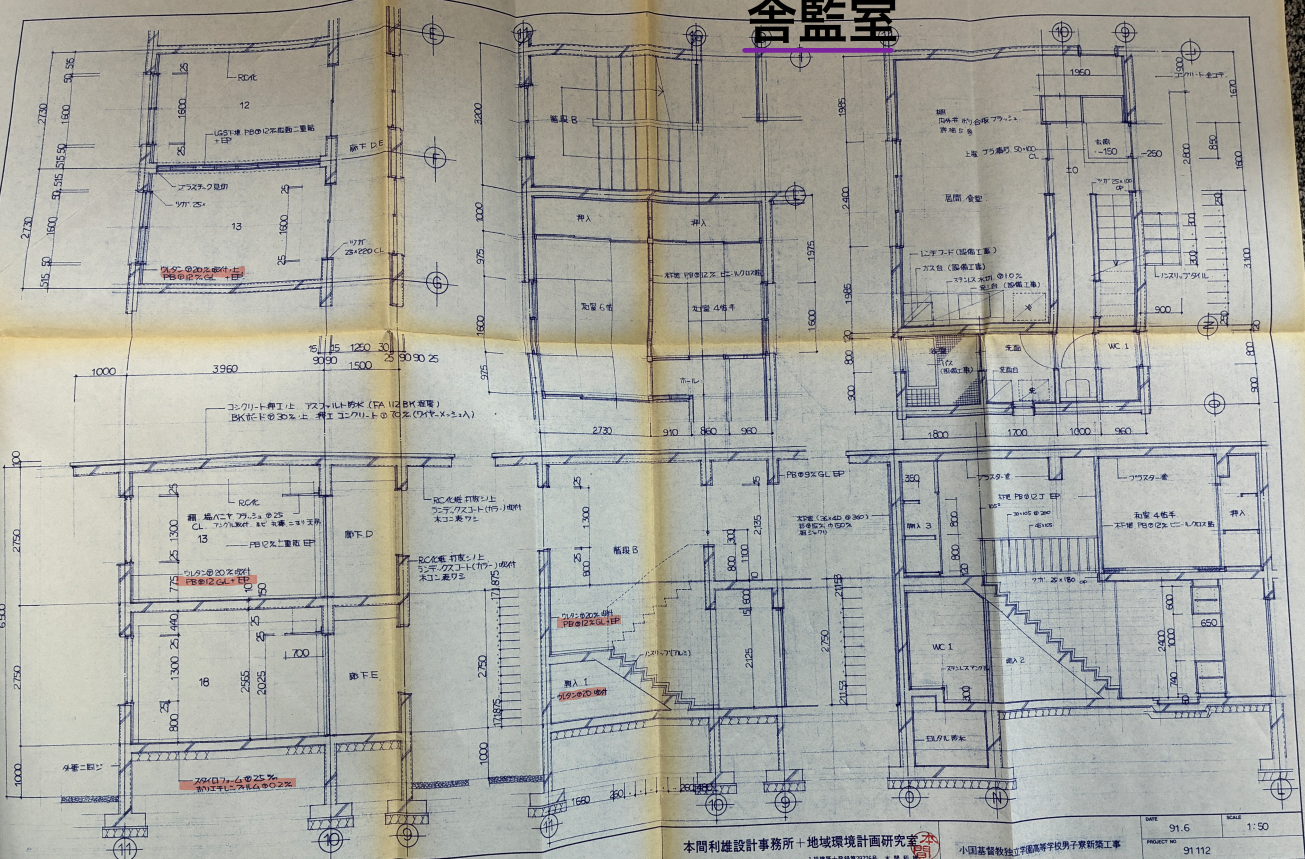




# 監室舎



本間利雄設計事務所 + 地域環境計画研究室  
 小田原建設株式会社 小田原高等学校男子寮新築工事  
 DATE 91.6 SCALE 1:50  
 PROJECT NO. 91112  
 DRAWING NO. A 111  
 各層詳細図 2

No. 2

## 土 工 事 内 訳 書

| 名 称      | 形 状         | 数 量   | 単 位            | 単 価   | 金 額       | 摘 要 |
|----------|-------------|-------|----------------|-------|-----------|-----|
| 切 土      |             | 417   | M <sup>3</sup> | 800   | 333,600   |     |
| 根 伐      |             | 720   | 〃              | 900   | 648,000   |     |
| 埋 戻 し    |             | 602   | 〃              | 900   | 541,800   |     |
| 残 土 処 分  | 盛土へ転用       | 158.5 | 〃              | 1,500 | 237,750   |     |
| 盛 土      | 転圧共         | 313   | 〃              | 1,500 | 469,500   |     |
| 砕 石 地 業  | 基礎 53 土間 70 | 123   | 〃              | 6,000 | 738,000   |     |
| ポリフィルム   | @0.2 m/m    | 409.2 | M <sup>2</sup> | 280   | 114,576   |     |
| スタイロフォーム | @ 25 m/m    | 409.2 | 〃              | 690   | 282,348   |     |
| 川砂利敷き均し  | φ 30        | 29.46 | M <sup>3</sup> | 7,700 | 226,842   |     |
|          |             |       |                |       |           |     |
|          |             |       |                |       |           |     |
|          |             |       |                |       |           |     |
|          |             |       |                |       |           |     |
|          |             |       |                |       |           |     |
|          |             |       |                |       |           |     |
| 合 計      |             |       |                |       | 3,592,416 |     |

山和建设株式会社

No. 3-2

鉄筋コンクリート工事内訳書

| 名 称       | 形 状   | 数 量       | 単 位            | 単 価   | 金 額        | 摘 要 |
|-----------|-------|-----------|----------------|-------|------------|-----|
| 鉄筋 D10    | SD 30 | 38,848.25 | Kg             |       |            |     |
| D13       | "     | 18,655.74 | Kg             |       |            |     |
| D16       | "     | 7,075.38  | Kg             |       |            |     |
| D19       | "     | 994.50    | Kg             |       |            |     |
| 加工組立材共    |       | 65,573.90 | Kg             | 152   | 9,967,232  |     |
| スタイロホーム打込 | @ 50  | 20.11     | M <sup>2</sup> | 1,100 | 22,121     |     |
|           |       |           |                |       |            |     |
|           |       |           |                |       |            |     |
|           |       |           |                |       |            |     |
|           |       |           |                |       |            |     |
|           |       |           |                |       |            |     |
|           |       |           |                |       |            |     |
|           |       |           |                |       |            |     |
|           |       |           |                |       |            |     |
|           |       |           |                |       |            |     |
|           |       |           |                |       |            |     |
|           |       |           |                |       |            |     |
| 合 計       |       |           |                |       | 59,818,127 |     |

山和建設株式会社

No. 12

## 塗 装 工 事 内 訳 書

| 名 称         | 形 状               | 数 量     | 単 位            | 単 価   | 金 額       | 摘 要 |
|-------------|-------------------|---------|----------------|-------|-----------|-----|
| 発泡ウレタンホーム吹付 | 20 m <sup>2</sup> | 579.9   | M <sup>2</sup> | 1,700 | 985,830   |     |
| バラテックス防水    |                   | 18.3    | 〃              | 4,900 | 89,700    |     |
| ランデックスコート   | カラー               | 868.5   | 〃              | 2,600 | 2,258,100 |     |
| オイルステン OS   | 2回塗               | 254.3   | 〃              | 900   | 228,870   |     |
| エナメルペイント EP | P B 2回塗           | 986.7   | 〃              | 900   | 888,030   |     |
| ビニールペイント VP | 2回塗               | 120.8   | 〃              | 900   | 178,200   |     |
| 窓枠 OP       |                   | 1,065.4 | M              | 900   | 958,860   |     |
| 鉄部 GP       | 195×0.1×2         | 39      | M <sup>2</sup> | 1,000 | 39,000    |     |
| 木部 CL       |                   | 367     | M              | 950   | 348,650   |     |
| 木部 CL       |                   | 274     | M <sup>2</sup> | 950   | 260,300   |     |
| 耐熱塗装        |                   | 1       | 式              |       | 8,000     |     |
|             |                   |         |                |       |           |     |
|             |                   |         |                |       |           |     |
|             |                   |         |                |       |           |     |
| 合 計         |                   |         |                |       | 6,243,540 |     |

山和建設株式会社